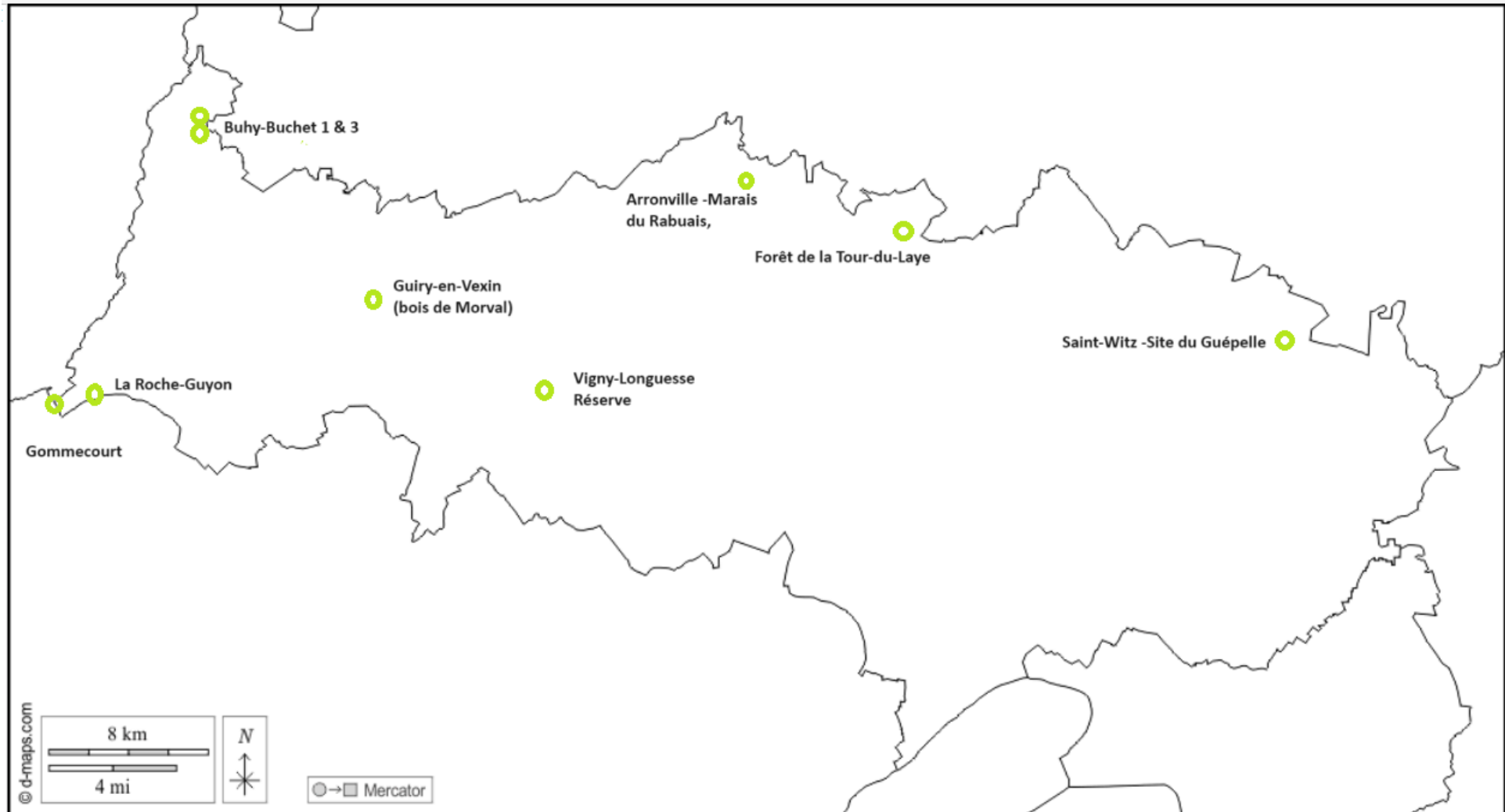


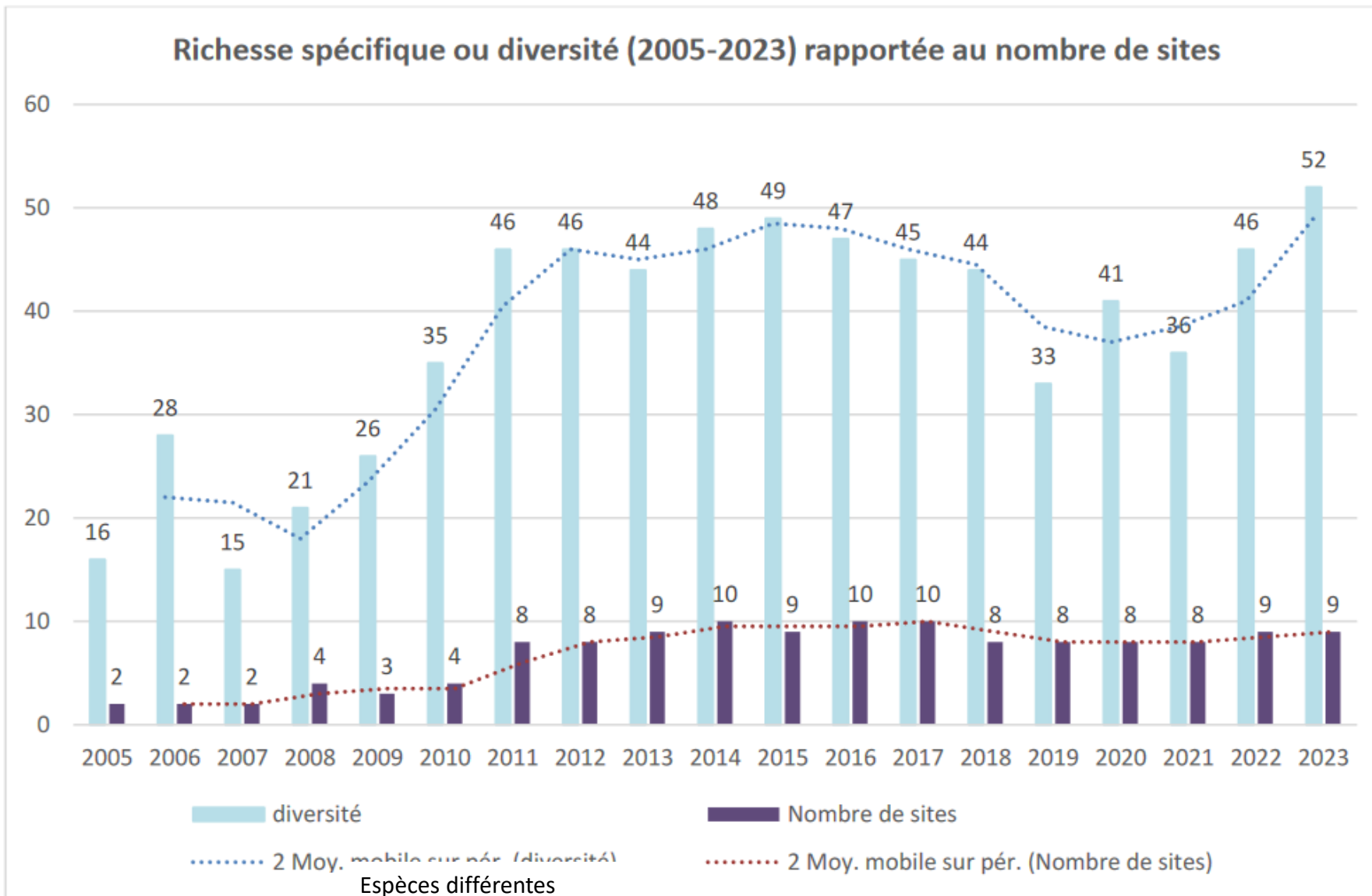
Inventaire des sites du Val d'Oise – Bilan 2023

- En 2023, 9 sites ont fait l'objet d'inventaires :
 - 1. La-Roche-Guyon (pelouses calcaires)
 - 2. Gommecourt (78, en limite du 95) (pelouses calcaires)
 - 3. Buhy-Buchet 1 (pelouses calcaires)
 - 4. Buhy-Buchet 3 (pelouses calcaires)
 - 5. Bois de Morval (Guiry-en-Vexin) (forêts et pelouses)
 - 6. Marais du Rabuais, Arronville (zones humides)
 - 7. Forêt de la Tour-du-Laye (bois et pelouses calcaires)
 - 8. Réserve de Vigny-Longuesse (bois et pelouses calcaires)
 - 9. Site du Guépelle-Saint-Witz (friches)

Bilan 2023



Bilan 2023



Bilan 2023

- L'année 2023 a été marquée par un mois de juin ensoleillé et chaud suivi par deux mois d'été contrastés avec des précipitations excédentaires à partir fin juillet et lors des trois premières semaines d'août, septembre a été très chaud et ensoleillé.
- Le cortège *P.coridon*, *M.galathea* et *P.rapae* a représenté plus de 40% des observations. Les pluies d'été ont permis de maintenir un couvert végétal abondant à l'opposé des pelouses jaunies par la sécheresse de l'été 2022 et les papillons ont été bien présents en nombre et en diversité.

35 espèces recensées dont 3 espèces nouvelles pour ce site

Arethusana arethusana (Protection Régionale) n'a plus été revue depuis 2017



N°	Genres	Espèces	Noms vernaculaires	Total
3263	<i>Erynnis</i>	<i>tages</i>	Point de Hongrie	4
3267	<i>Spialia</i>	<i>sertorius</i>	Roussâtre	3
3285	<i>Thymelicus</i>	<i>sylvestris</i>	Hespérie de la Houque	3
3287	<i>Thymelicus</i>	<i>acteon</i>	Actéon	1
3289	<i>Ochlodes</i>	<i>venatus</i>	Sylvaine	1
3296	<i>Iphiclides</i>	<i>podalirius</i>	Flambé	9
3300	<i>Leptidea</i>	<i>sinapis</i>	Piéride de la Moutarde	3
3305	<i>Pieris</i>	<i>brassicae</i>	Piéride du Chou	6
3306	<i>Pieris</i>	<i>rapae</i>	Piéride de la Rave	65
3312	<i>Anthocharis</i>	<i>cardamines</i>	Aurore	8
3321	<i>Colias</i>	<i>alfacariensis</i>	Fluoré	10
3324	<i>Gonepteryx</i>	<i>rhamni</i>	Citron	27
3325	<i>Hamearis</i>	<i>lucina</i>	Lucine	2
3336	<i>Callophrys</i>	<i>rubi</i>	Thécla de la Ronce (Argus vert)	24
3338	<i>Lycaena</i>	<i>phlaeas</i>	Cuivré	3
3346	<i>Lampides</i>	<i>boeticus</i>	Azuré Porte-Queue	1
3349	<i>Cupido</i>	<i>minimus</i>	Azuré frêle	2
3351	<i>Celastrina</i>	<i>argiolus</i>	Azuré des Nerpruns	6
3352	<i>Glaucopsyche</i>	<i>alexis</i>	Azuré des Cytises	1
3369	<i>Polyommatus</i>	<i>coridon</i>	Argus bleu-nacré	105
3371	<i>Polyommatus</i>	<i>bellargus</i>	Bel-Argus	53
3373	<i>Polyommatus</i>	<i>icarus</i>	Argus bleu	13
3379	<i>Aricia</i>	<i>agestis</i>	Argus brun	6
3390	<i>Pararge</i>	<i>aegeria</i>	Tircis	12
3391	<i>Lasiommata</i>	<i>megera</i>	Mégère	24
3392	<i>Lasiommata</i>	<i>maera</i>	Némusien	3
3396	<i>Coenonympha</i>	<i>arcania</i>	Céphale	6
3403	<i>Coenonympha</i>	<i>pamphilus</i>	Fadet commun (le Procris)	32
3405	<i>Pyronia</i>	<i>tithonus</i>	Amaryllis	7
3411	<i>Maniola</i>	<i>jurtina</i>	Myrtil	4
3446	<i>Melanargia</i>	<i>galathea</i>	Demi-Deuil	245
3466	<i>Argynnis</i>	<i>paphia</i>	Tabac d'Espagne	2
3468	<i>Speyeria</i>	<i>aglaja</i>	Grand Nacré	1
3484	<i>Clossiana</i>	<i>dia</i>	Petite Violette	8
3494	<i>Vanessa</i>	<i>atalanta</i>	Vulcain	3
				703

31 espèces recensées dont une espèce nouvelle

Arethusana arethusana (Protection Régionale) n'a plus été revue depuis 2017



N°	Genres	Espèces	Noms vernaculaires	Total
3263	<i>Erynnis</i>	<i>tages</i>	Point de Hongrie	1
3269	<i>Pyrgus</i>	<i>malvae</i>	Hespérie de la Mauve	3
3289	<i>Ochlodes</i>	<i>venatus</i>	Sylvaine	4
3296	<i>Iphiclides</i>	<i>podalirius</i>	Flambé	6
3300	<i>Leptidea</i>	<i>sinapis</i>	Piéride de la Moutarde	1
3305	<i>Pieris</i>	<i>brassicae</i>	Piéride du Chou	14
3306	<i>Pieris</i>	<i>rapae</i>	Piéride de la Rave	84
3321	<i>Colias</i>	<i>alfacariensis</i>	Fluoré	32
3322	<i>Colias</i>	<i>crocea</i>	Souci	7
3324	<i>Gonepteryx</i>	<i>rhamni</i>	Citron	32
3336	<i>Callophrys</i>	<i>rubi</i>	Thécla de la Ronce (Agus vert)	6
3349	<i>Cupido</i>	<i>minimus</i>	Azuré frêle	17
3351	<i>Celastrina</i>	<i>argiolus</i>	Azuré des Nerpruns	3
3352	<i>Glaucoopsyche</i>	<i>alexis</i>	Azuré des Cytises	1
3369	<i>Polyommatus</i>	<i>coridon</i>	Argus bleu-nacré	376
3371	<i>Polyommatus</i>	<i>bellargus</i>	Bel-Argus	9
3373	<i>Polyommatus</i>	<i>icarus</i>	Argus bleu	21
3379	<i>Aricia</i>	<i>agestis</i>	Argus brun	2
3390	<i>Pararge</i>	<i>aegeria</i>	Tircis	3
3391	<i>Lasiommata</i>	<i>megera</i>	Mégère	36
3392	<i>Lasiommata</i>	<i>maera</i>	Némusien	6
3396	<i>Coenonympha</i>	<i>arcania</i>	Céphale	15
3403	<i>Coenonympha</i>	<i>pamphilus</i>	Fadet commun (le Procris)	26
3405	<i>Pyronia</i>	<i>tithonus</i>	Amaryllis	25
3411	<i>Maniola</i>	<i>jurina</i>	Myrtil	24
3446	<i>Melanargia</i>	<i>galathea</i>	Demi-Deuil	223
3468	<i>Speyeria</i>	<i>aglaja</i>	Grand Nacré	1
3484	<i>Clossiana</i>	<i>dia</i>	Petite Violette	4
3490	<i>Nymphalis</i>	<i>polychloros</i>	Grande Tortue	1
3493	<i>Inachis</i>	<i>io</i>	Paon du Jour	1
3494	<i>Vanessa</i>	<i>atalanta</i>	Vulcain	10
				994

Bilan 2023 Buhy-Buchet 1

27 espèces recensées dont une espèce nouvelle pour ce site

Plebejus argus semble avoir disparu



N°	Binôme	Noms vernaculaires	Total
3263	<i>Erynnis tages</i>	Point de Hongrie	5
3269	<i>Pyrgus malvae</i>	Hespérie de la Mauve	1
3289	<i>Ochlodes venatus (sylvanus)</i>	Sylvaine	3
3296	<i>Iphiclides podalirius</i>	Flambé	7
3305	<i>Pieris brassicae</i>	Piéride du Chou	8
3306	<i>Pieris rapae</i>	Piéride de la Rave	19
3321	<i>Colias alfacariensis</i>	Fluoré	78
3336	<i>Callophrys rubi</i>	Thécla de la Ronce (Agus vert)	1
3351	<i>Celastrina argiolus</i>	Azuré des Nerpruns	3
3369	<i>Polyommatus coridon</i>	Argus bleu-nacré	771
3371	<i>Polyommatus bellargus</i>	Bel-Argus	91
3373	<i>Polyommatus icarus</i>	Argus bleu	7
3379	<i>Aricia agestis</i>	Argus brun	47
3390	<i>Pararge aegeria</i>	Tircis	2
3391	<i>Lasiommata megera</i>	Mégère	30
3392	<i>Lasiommata maera</i>	Némusien	3
3396	<i>Coenonympha arcania</i>	Céphale	69
3403	<i>Coenonympha pamphilus</i>	Fadet commun (le Procris)	52
3405	<i>Pyronia tithonus</i>	Amaryllis	1
3411	<i>Maniola jurtina</i>	Myrtil	48
3446	<i>Melanargia galathea</i>	Demi-Deuil	167
3484	<i>Clossiana dia</i>	Petite Violette	29
3493	<i>Inachis io</i>	Paon du Jour	2
3494	<i>Vanessa atalanta</i>	Vulcain	6
3495	<i>Cynthia cardui</i>	Belle-Dame	2
3497	<i>Aglais urticae</i>	Petite Tortue	1
3500	<i>Polygonia c-album</i>	Robert-le-Diable	2
			1455

21 espèces recensées dont 2 espèces nouvelles pour ce site

En 2023, l'intérêt de ce site a été amoindri du fait de l'installation d'un parc d'élevage sur une vaste partie de la pelouse calcaire. Deux espèces nouvelles ont été observés *Spialia sertorius* et *Celastrina argiolus*. *Plebejus argus* n'a pas été revu.



N°	Genres	Espèces	Noms vernaculaires	Total
3263	<i>Erynnis</i>	<i>tages</i>	Point de Hongrie	10
3267	<i>Spialia</i>	<i>sertorius</i>	Roussâtre	1
3289	<i>Ochlodes</i>	<i>faunus (sylvanus)</i>	Sylvaine	1
3296	<i>Iphiclides</i>	<i>podalirius</i>	Flambé	3
3306	<i>Pieris</i>	<i>rapae</i>	Piéride de la Rave	26
3321	<i>Colias</i>	<i>alfacariensis</i>	Fluoré	19
3324	<i>Gonepteryx</i>	<i>rhamni</i>	Citron	2
3351	<i>Celastrina</i>	<i>argiolus</i>	Azuré des Nerpruns	3
3369	<i>Polyommatus</i>	<i>coridon</i>	Argus bleu-nacré	100
3371	<i>Polyommatus</i>	<i>bellargus</i>	Bel-Argus	13
3373	<i>Polyommatus</i>	<i>icarus</i>	Argus bleu	5
3379	<i>Aricia</i>	<i>agestis</i>	Argus brun	14
3391	<i>Lasiommata</i>	<i>megea</i>	Mégère	6
3396	<i>Coenonympha</i>	<i>arcania</i>	Céphale	41
3403	<i>Coenonympha</i>	<i>pamphilus</i>	Fadet commun (le Procris)	21
3405	<i>Pyronia</i>	<i>tithonus</i>	Amaryllis	3
3411	<i>Maniola</i>	<i>jurtina</i>	Myrtil	5
3446	<i>Melanargia</i>	<i>galathea</i>	Demi-Deuil	181
3484	<i>Clossiana</i>	<i>dia</i>	Petite Violette	9
3493	<i>Inachis</i>	<i>io</i>	Paon du Jour	2
3494	<i>Vanessa</i>	<i>atalanta</i>	Vulcain	5
				470

Bilan 2023 Guiry-en-Vexin (bois de Morval)

24 espèces recensées

A noter la population relativement peu abondante de *Polyommatus coridon* sur la pelouse calcaire peu fleurie en 2023.



N°	Genres	Espèces	Noms vernaculaires	Total
3305	<i>Pieris</i>	<i>brassicae</i>	Piérïde du Chou	12
3306	<i>Pieris</i>	<i>rapae</i>	Piérïde de la Rave	26
3321	<i>Colias</i>	<i>alfacariensis</i>	Fluoré	22
3322	<i>Colias</i>	<i>crocea</i>	Souci	5
3324	<i>Gonepteryx</i>	<i>rhamni</i>	Citron	2
3336	<i>Callophrys</i>	<i>rubi</i>	Thécla de la Ronce (Agus vert)	1
3351	<i>Celastrina</i>	<i>argiolus</i>	Azuré des Nerpruns	10
3369	<i>Polyommatus</i>	<i>coridon</i>	Argus bleu-nacré	97
3371	<i>Polyommatus</i>	<i>bellargus</i>	Bel-Argus	59
3373	<i>Polyommatus</i>	<i>icarus</i>	Argus bleu	45
3379	<i>Aricia</i>	<i>agestis</i>	Argus brun	61
3390	<i>Pararge</i>	<i>aegeria</i>	Tircis	19
3391	<i>Lasiommata</i>	<i>megera</i>	Mégère	21
3396	<i>Coenonympha</i>	<i>arcania</i>	Céphale	10
3403	<i>Coenonympha</i>	<i>pamphilus</i>	Fadet commun (le Procris)	70
3411	<i>Maniola</i>	<i>jurtina</i>	Myrtil	30
3446	<i>Melanargia</i>	<i>galathea</i>	Demi-Deuil	83
3466	<i>Argynnis</i>	<i>paphia</i>	Tabac d'Espagne	17
3484	<i>Clossiana</i>	<i>dia</i>	Petite Violette	1
3486	<i>Ladoga</i>	<i>camilla</i>	Petit Sylvain	2
3493	<i>Inachis</i>	<i>io</i>	Paon du Jour	12
3494	<i>Vanessa</i>	<i>atalanta</i>	Vulcain	14
3497	<i>Aglais</i>	<i>urticae</i>	Petite Tortue	1
				622

Bilan 2023 Arronville (marais de Rabuais)

14 espèces recensées

La richesse spécifique est très basse ce qui est inquiétant car cet appauvrissement semble durable. En 2023, aucune amélioration n'a été constatée sur ce site

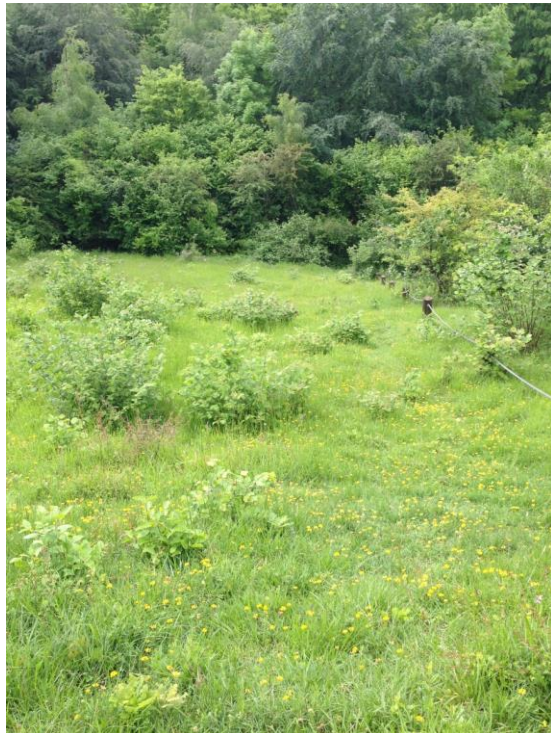


N°	Genres	Espèces	Noms vernaculaires	total
3305	<i>Pieris</i>	<i>brassicae</i>	Piérïde du Chou	3
3306	<i>Pieris</i>	<i>rapae</i>	Piérïde de la Rave	35
3309	<i>Pieris</i>	<i>napi</i>	Piérïde du Navet	29
3309c	<i>Pieris</i>	<i>sp.</i>	Piérïde de la Rave ou du Navet (indéterminé)	5
3324	<i>Gonepteryx</i>	<i>rhamni</i>	Citron	32
3336	<i>Callophrys</i>	<i>rubi</i>	Thécla de la Ronce (Agus vert)	3
3390	<i>Pararge</i>	<i>aegeria</i>	Tircis	33
3408	<i>Aphantopus</i>	<i>hyperantus</i>	Tristan	13
3411	<i>Maniola</i>	<i>jurtina</i>	Myrtil	35
3493	<i>Inachis</i>	<i>io</i>	Paon du Jour	18
3494	<i>Vanessa</i>	<i>atalanta</i>	Vulcain	7
3495	<i>Cynthia</i>	<i>cardui</i>	Belle-Dame	1
3500	<i>Polygonia</i>	<i>c-album</i>	Robert-le-Diable	9
3501	<i>Araschnia</i>	<i>levana</i>	Carte géographique	3
				226

Bilan 2023 La Tour-du-Laye

25 espèces recensées dont une espèce nouvelle pour ce site

En 2023, l'abondance a été d'un niveau proche de celui de 2011 et *Callophrys rubi* a été observé pour la première fois.



N°	Genres	Espèces	Noms vernaculaires	Total
3285	<i>Thymelicus</i>	<i>sylvestris</i>	Hespérie de la Houque	6
3296	<i>Iphiclides</i>	<i>podalirius</i>	Flambé	7
3298	<i>Papilio</i>	<i>machaon</i>	Machaon	7
3305	<i>Pieris</i>	<i>brassicae</i>	Piéride du Chou	47
3306	<i>Pieris</i>	<i>rapae</i>	Piéride de la Rave	81
3309	<i>Pieris</i>	<i>napi</i>	Piéride du Navet	7
3312	<i>Anthocharis</i>	<i>cardamines</i>	Aurore	1
3321	<i>Colias</i>	<i>alfacariensis</i>	Fluoré	47
3324	<i>Gonepteryx</i>	<i>rhamni</i>	Citron	32
3336	<i>Callophrys</i>	<i>rubi</i>	Thécla de la Ronce (Agus vert)	2
3369	<i>Polyommatus</i>	<i>coridon</i>	Argus bleu-nacré	62
3371	<i>Polyommatus</i>	<i>bellargus</i>	Bel-Argus	46
3373	<i>Polyommatus</i>	<i>icarus</i>	Argus bleu	8
3390	<i>Pararge</i>	<i>aegeria</i>	Tircis	40
3391	<i>Lasiommata</i>	<i>megea</i>	Mégère	1
3396	<i>Coenonympha</i>	<i>arcania</i>	Céphale	6
3403	<i>Coenonympha</i>	<i>pamphilus</i>	Fadet commun (le Procris)	33
3411	<i>Maniola</i>	<i>jurtina</i>	Myrtil	41
3446	<i>Melanargia</i>	<i>galathea</i>	Demi-Deuil	20
3466	<i>Argynnis</i>	<i>paphia</i>	Tabac d'Espagne	4
3484	<i>Clossiana</i>	<i>dia</i>	Petite Violette	3
3493	<i>Inachis</i>	<i>io</i>	Paon du Jour	7
3494	<i>Vanessa</i>	<i>atalanta</i>	Vulcain	14
3495	<i>Cynthia</i>	<i>cardui</i>	Belle-Dame	7
3500	<i>Polygonia</i>	<i>c-album</i>	Robert-le-Diable	10
				539

Bilan 2023 – Réserve de Vigny-Longuesse

29 espèces recensées dont 8 espèces nouvelles pour ce site inventorié depuis 2021



N°	Genres	Espèces	Noms vernaculaires	Total
3285	<i>Thymelicus</i>	<i>sylvestris</i>	Hespérie de la Houque	3
3296	<i>Iphiclides</i>	<i>podalirius</i>	Flambé	5
3305	<i>Pieris</i>	<i>brassicae</i>	Piérïde du Chou	40
3306	<i>Pieris</i>	<i>rapae</i>	Piérïde de la Rave	72
3309	<i>Pieris</i>	<i>napi</i>	Piérïde du Navet	4
3322	<i>Colias</i>	<i>crocea</i>	Souci	2
3324	<i>Gonepteryx</i>	<i>rhamni</i>	Citron	3
3327	<i>Thecla</i>	<i>betulae</i>	Thécla du Bouleau	3
3328	<i>Neozephyrus</i>	<i>quercus</i>	Thécla du Chêne	1
3338	<i>Lycaena</i>	<i>phlaeas</i>	Cuivré	2
3351	<i>Celastrina</i>	<i>argiolus</i>	Azuré des Nerpruns	15
3369	<i>Polyommatus</i>	<i>coridon</i>	Argus bleu-nacré	481
3371	<i>Polyommatus</i>	<i>bellargus</i>	Bel-Argus	62
3373	<i>Polyommatus</i>	<i>icarus</i>	Argus bleu	29
3379	<i>Aricia</i>	<i>agestis</i>	Argus brun	35
3390	<i>Pararge</i>	<i>aegeria</i>	Tircis	22
3391	<i>Lasiommata</i>	<i>megera</i>	Mégère	12
3396	<i>Coenonympha</i>	<i>arcania</i>	Céphale	2
3403	<i>Coenonympha</i>	<i>pamphilus</i>	Fadet commun (le Procris)	39
3405	<i>Pyronia</i>	<i>tithonus</i>	Amaryllis	3
3411	<i>Maniola</i>	<i>jurtina</i>	Myrtil	111
3446	<i>Melanargia</i>	<i>galathea</i>	Demi-Deuil	11
3466	<i>Argynnis</i>	<i>paphia</i>	Tabac d'Espagne	8
3465	<i>Apatura</i>	<i>ilia</i>	Petit Mars changeant	1
3486	<i>Ladoga</i>	<i>camilla</i>	Petit Sylvain	1
3493	<i>Inachis</i>	<i>io</i>	Paon du Jour	3
3494	<i>Vanessa</i>	<i>atalanta</i>	Vulcain	26
3500	<i>Polygonia</i>	<i>c-album</i>	Robert-le-Diable	3
3501	<i>Araschnia</i>	<i>levana</i>	Carte géographique	3
				1002

16 espèces recensées dont 2 espèces nouvelles

Depuis 2022, année de démarrage de l'inventaire 18 espèces différentes ont été observées sur ce site qui s'apparente essentiellement à une friche



N°	Genres	Espèces	Noms vernaculaires	Total
3296	<i>Iphiclides</i>	<i>podalirius</i>	Flambé	3
3298	<i>Papilio</i>	<i>machaon</i>	Machaon	3
3305	<i>Pieris</i>	<i>brassicae</i>	Piéride du Chou	10
3306	<i>Pieris</i>	<i>rapae</i>	Piéride de la Rave	24
3309	<i>Pieris</i>	<i>napi</i>	Piéride du Navet	1
3322	<i>Colias</i>	<i>crocea</i>	Souci	5
3371	<i>Polyommatus</i>	<i>bellargus</i>	Bel-Argus	2
3373	<i>Polyommatus</i>	<i>icarus</i>	Argus bleu	57
3379	<i>Aricia</i>	<i>agestis</i>	Argus brun	101
3391	<i>Lasiommata</i>	<i>megea</i>	Mégère	1
3403	<i>Coenonympha</i>	<i>pamphilus</i>	Fadet commun (le Procris)	45
3405	<i>Pyronia</i>	<i>tithonus</i>	Amaryllis	1
3411	<i>Maniola</i>	<i>jurtina</i>	Myrtil	7
3493	<i>Inachis</i>	<i>io</i>	Paon du Jour	3
3494	<i>Vanessa</i>	<i>atalanta</i>	Vulcain	14
3500	<i>Polygonia</i>	<i>c-album</i>	Robert-le-Diable	2
				279

Bilan général de l'année 2023 pour les 9 sites

N°	Genres	Espèces	Noms vernaculaires	total	N°	Genres	Espèces	Noms vernaculaires	total
3263	<i>Erynnis</i>	<i>tages</i>	Point de Hongrie	20	3369	<i>Polyommatus</i>	<i>coridon</i>	Argus bleu-nacré	1992
3267	<i>Spialia</i>	<i>sertorius</i>	Roussâtre	4	3371	<i>Polyommatus</i>	<i>bellargus</i>	Bel-Argus	335
3269	<i>Pyrgus</i>	<i>malvae</i>	Hespérie de la Mauve	4	3373	<i>Polyommatus</i>	<i>icarus</i>	Argus bleu	185
3285	<i>Thymelicus</i>	<i>sylvestris</i>	Hespérie de la Houque	12	3379	<i>Aricia</i>	<i>agestis</i>	Argus brun	266
3287	<i>Thymelicus</i>	<i>acteon</i>	Actéon	1	3390	<i>Pararge</i>	<i>aegeria</i>	Tircis	131
3289	<i>Ochlodes</i>	<i>venatus</i>	Sylvaine	9	3391	<i>Lasiommata</i>	<i>megera</i>	Mégère	131
3296	<i>Iphiclides</i>	<i>podalirius</i>	Flambé	39	3392	<i>Lasiommata</i>	<i>maera</i>	Némusien	12
3298	<i>Papilio</i>	<i>machaon</i>	Machaon	10	3396	<i>Coenonympha</i>	<i>arcania</i>	Céphale	149
3300	<i>Leptidea</i>	<i>sinapis</i>	Piérade de la Moutarde	4	3403	<i>Coenonympha</i>	<i>pamphilus</i>	Fadet commun (le Procris)	318
3305	<i>Pieris</i>	<i>brassicae</i>	Piérade du Chou	141	3405	<i>Pyronia</i>	<i>tithonus</i>	Amaryllis	40
3306	<i>Pieris</i>	<i>rapae</i>	Piérade de la Rave	432	3408	<i>Aphantopus</i>	<i>hyperantus</i>	Tristan	13
3309	<i>Pieris</i>	<i>napi</i>	Piérade du Navet	41	3411	<i>Maniola</i>	<i>jurtina</i>	Myrtil	305
3309c	<i>Pieris</i>	<i>sp.</i>	Piérade de la Rave ou du Navet (indéterminé)	5	3446	<i>Melanargia</i>	<i>galathea</i>	Demi-Deuil	930
3312	<i>Anthocharis</i>	<i>cardamines</i>	Aurore	9	3465	<i>Apatura</i>	<i>ilia</i>	Petit Mars changeant	1
3321	<i>Colias</i>	<i>alfacariensis</i>	Fluoré	208	3466	<i>Argynnis</i>	<i>paphia</i>	Tabac d'Espagne	31
3322	<i>Colias</i>	<i>crocea</i>	Souci	19	3468	<i>Speyeria</i>	<i>aglaja</i>	Grand Nacré	2
3324	<i>Gonepteryx</i>	<i>rhamni</i>	Citron	130	3472	<i>Issoria</i>	<i>lathonia</i>	Petit Nacré	2
3325	<i>Hamearis</i>	<i>lucina</i>	Lucine	2	3484	<i>Clossiana</i>	<i>dia</i>	Petite Violette	54
3327	<i>Thecla</i>	<i>betulae</i>	Thécla du Bouleau	3	3486	<i>Ladoga</i>	<i>camilla</i>	Petit Sylvain	3
3328	<i>Neozephyrus</i>	<i>quercus</i>	Thécla du Chêne	1	3490	<i>Nymphalis</i>	<i>polychloros</i>	Grande Tortue	1
3336	<i>Callophrys</i>	<i>rubi</i>	Thécla de la Ronce (Agus vert)	37	3493	<i>Inachis</i>	<i>io</i>	Paon du Jour	48
3338	<i>Lycaena</i>	<i>phlaeas</i>	Cuivré	6	3494	<i>Vanessa</i>	<i>atalanta</i>	Vulcain	99
3346	<i>Lampides</i>	<i>boeticus</i>	Azuré Porte-Queue	1	3495	<i>Cynthia</i>	<i>cardui</i>	Belle-Dame	10
3349	<i>Cupido</i>	<i>minimus</i>	Azuré frêle	19	3497	<i>Aglais</i>	<i>urticae</i>	Petite Tortue	2
3351	<i>Celastrina</i>	<i>argiolus</i>	Azuré des Nerpruns	40	3500	<i>Polygonia</i>	<i>c-album</i>	Robert-le-Diable	26
3352	<i>Glaucopsyche</i>	<i>alexis</i>	Azuré des Cytises	2	3501	<i>Araschnia</i>	<i>levana</i>	Carte géographique	6
									6291

6291 spécimens dénombrés et 52 espèces différentes